

Wohnen mit Flair *im* *Herzen von Bottrop*



WOHNEN MIT FLAIR

Exposé: Maisonette-Wohnung

In den beiden oberen Geschossen entstehen auf ca. 109 m² zwei intelligent geplante und stimmungsvolle Maisonette-Wohnungen mit imposanter Dachterrasse sowie außergewöhnlich großzügig angelegtem Wohn-/Essbereich.

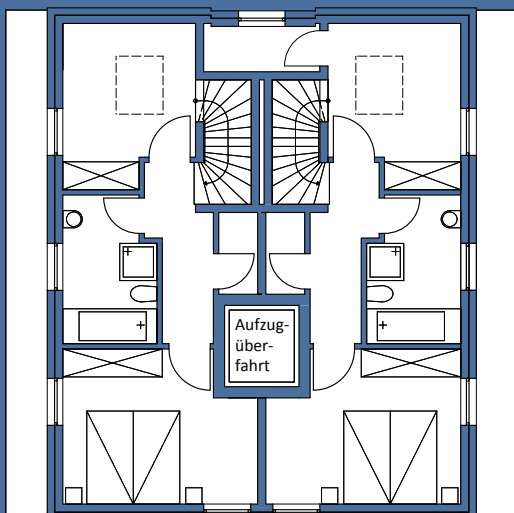
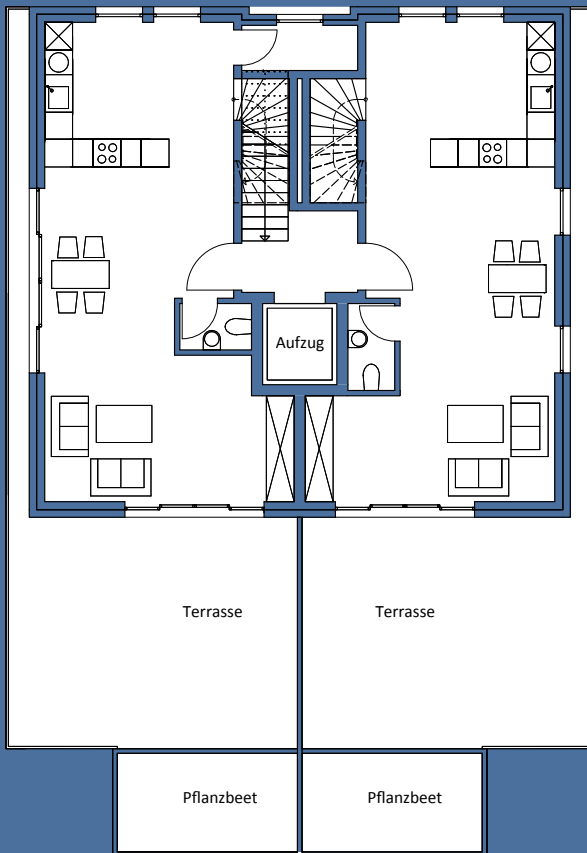
Wohnebene 1

- großer Wohn-/Essbereich mit offener Küche (ca. 43 m²)
- Gäste-WC
- Abstellraum für Wohnung 5
- große Dachterrasse (ca. 36 m²)
- gemeinschaftliche Spielfläche (ca. 40 m²)
- Aufzug bis in die Tiefgarage

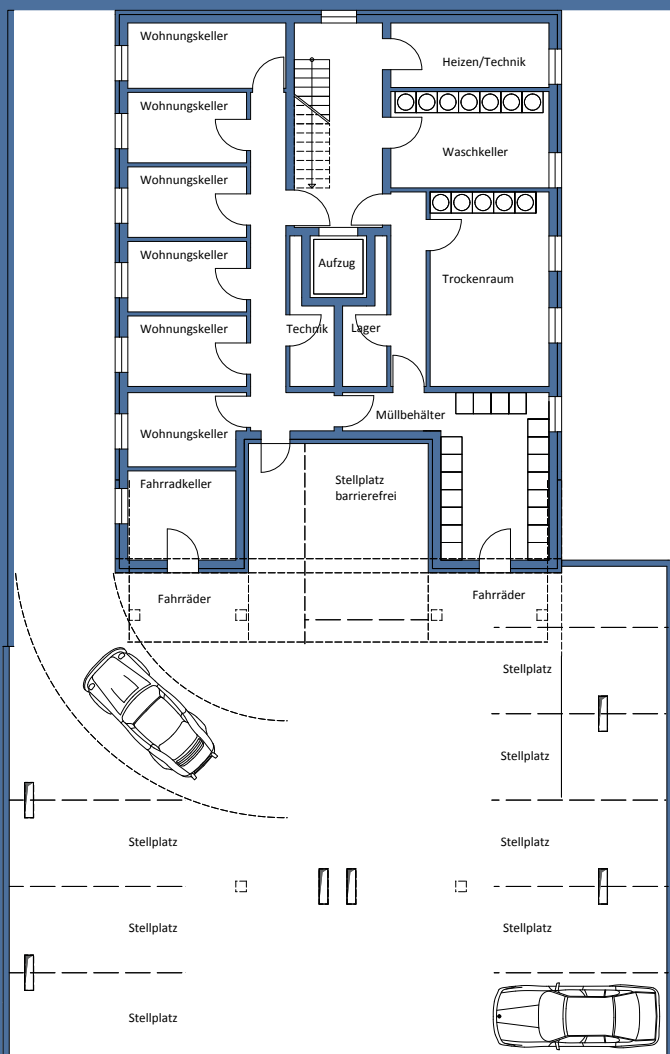
Wohnebene 2

- Schlafzimmer
- Kinder- oder Arbeitszimmer
- Bad mit Dusche und Badewanne
- Ankleideraum für Wohnung 6
- seitlicher Balkon (Austritt)
- durch Innentreppe mit Wohnebene 1 verbunden

Kaufen oder Mieten möglich



Wohnen mit Flair *im* *Herzen von Bottrop*



Untergeschoss

Im Untergeschoss befindet sich die Tiefgarage, die Sie bequem von jeder Wohnung aus mit dem Aufzug erreichen. Es sind ausreichend Stellplätze einschließlich eines barrierefreien Parkplatzes vorhanden. Desweiteren finden Sie im Untergeschoss Ihren eigenen Keller, einen Fahrradkeller sowie gemeinschaftliche Räumlichkeiten zum Waschen und Trocknen.



Nr. 1

WOHNEN AM STADTPARK

Ein exklusives Wohnprojekt entsteht direkt am wunderschönen Stadtpark von Bottrop. Das Mehrfamilienhaus ist ideal für Menschen, die gern nah an der Natur leben, aber nicht auf urbane Strukturen verzichten möchten. Perfekt für alle, die das Besondere wollen.



Nordansicht Fassade zur Steinmetzstraße

Wir informieren Sie gerne persönlich:

Christian und Stephanie Wenske GbR
Steinweg 4d, 65824 Schwalbach

Telefon: 0176 50839554

chrwenske@gmail.com

Allgemeine Hinweise:

Die hier enthaltenen Informationen stellen kein vertragliches Angebot dar. Die Visualisierungen und Texte sind als exemplarisch zu verstehen. Änderungen der Gesamtkonzeption und der Grundrisse behalten wir uns als Bauherren vor.